

Název zakázky: VO Kostelec nad Orlicí - MPO EFEKT 2021

1. Rozvaděče:

1.1. Rekonstruovaná část soustavy veřejného osvětlení je napájena z rozváděčů:

RVO 1, RVO 8, RVO 9 a RVO 10.

1.2. Přehled rozvaděčů:

Označení RVO	pomístní název	umístění
RVO 1	Pod Branou	50.1217872N, 16.2101358E
RVO 8	Mánesova 119	50.1208222N, 16.2148550E
RVO 9	Mánesova u ČD	50.1175169N, 16.2237936E
RVO10	Jeníkova	50.1181439N, 16.2237894E

1.3. Dodavatel zajistí kompletní rekonstrukci uvedených rozvaděčů dle popisu. Provedení nových rozvaděčů je uvedeno v popisu nových rozvaděčů níže. Rozvaděče budou dodány včetně kompletní **dokumentace skutečného provedení**, protokolu o provedených zkouškách a výchozí revizní zprávy.

Finální návrh provedení rozvaděčů bude konzultován a odsouhlasen se správcem VO před objednáním do výroby.

1.4. Realizační firma bezprostředně po dokončení celé realizace provede na všech předmětných RVO odečet stavu počítadla provozních hodin a jemu odpovídající odečet stavu elektroměru. Tyto odečty budou součástí předávacího protokolu a investor si vyhrazuje právo provést kontrolu jejich správnosti. Bez předání těchto odečtů nebude dílo považováno za dokončené. Bude provedeno celková rekonstrukce rozváděče a seřízení řídicích prvků.

1.5. Popis vybavení nových RVO

RVO 1 – Pod Branou

nové vybavení rozvaděče bude umístěno do stávající kovové skříně s vnitřním prostorem

cca 80 x v120 cm

přívod

- 3x jištění **20A**

vývod

- 3 rozvodové větve á 3x jištění **16A**
- 1x rezerva 3x jištění **16A**
- jištění kamery
- rozdělení se spořádkovačem

další vybavení

- 2x stykač
- hlavní jištění přívodu ČEZu
- elektroměr
- astrohodiny včetně samostatného jištění
- soumrakové čidlo včetně samostatného jištění
- čítač provozních hodin včetně samostatného jištění
- ovládání ruční/soumrak. čidlo/astrohodiny



- zásuvka 230 V včetně samostatného jištění
- vnitřní osvětlení včetně samostatného jištění

RVO 8 – Mánesova 119

nové vybavení rozvaděče bude umístěno do stávající kovové skříně s vnitřním prostorem cca 5119 x v80 x hl12 cm

přívod

- 3x jištění **B25A**

vývod

- 3 rozvodové větve á 3x jištění **16A**
1x rezerva 3x jištění **16A**
- rozdělení se spožďovačem

další vybavení

- 1x stykač
- hlavní jištění přívodu ČEZu
- elektroměr
- astrohodiny včetně samostatného jištění
- soumrakové čidlo včetně samostatného jištění
- čítač provozních hodin včetně samostatného jištění
- ovládání ruční/soumrak. čidlo/astrohodiny
- zásuvka 230 V včetně samostatného jištění
- vnitřní osvětlení včetně samostatného jištění



RVO 9 – Mánesova u ČD

nové vybavení rozvaděče bude umístěno do stávající kovové skříně s vnitřním prostorem cca 5119 x v80 x hl12 cm

přívod

- 3x jištění **B16A**

vývod

- 4x rozvodové větve á 3x jištění **16A**
- 2x rezerva 3x jištění **16A**
- 1x rezerva **16A**
- kamera s jištěním

další vybavení

- 2x stykač
- hlavní jištění přívodu ČEZu
- elektroměr
- astrohodiny včetně samostatného jištění
- soumrakové čidlo včetně samostatného jištění



- čítač provozních hodin včetně samostatného jištění
- ovládání ruční/soumrak. čidlo/astrohodiny
- zásuvka 230 V včetně samostatného jištění
- vnitřní osvětlení včetně samostatného jištění

RVO 10 – Jeníkova

nové vybavení rozvaděče bude umístěno do stávající kovové skříně s vnitřním prostorem cca 5100 x v140 x hl12 cm

přívod

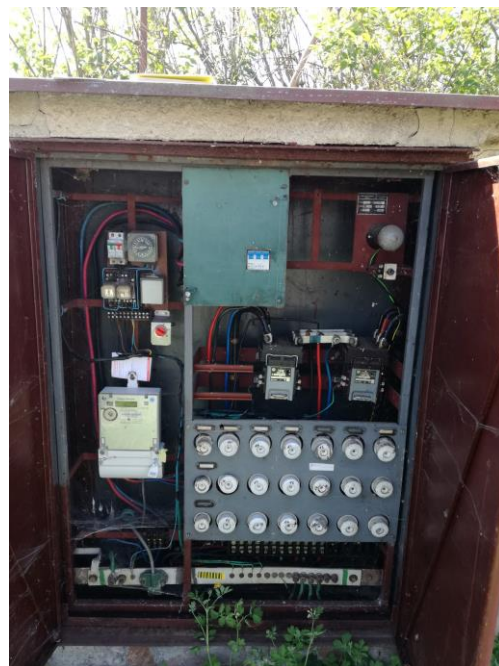
- 3x jištění **B20A**

vývod

- 7x rozvodové větve á 3x jištění **16A**
- 2x rezerva 3x jištění **16A**
- rozdělení se spožďovačem
- 1x rezerva **16A**

další vybavení

- 2x stykač
- hlavní jištění přívodu ČEZu
- elektroměr
- astrohodiny včetně samostatného jištění
- soumrakové čidlo včetně samostatného jištění
- čítač provozních hodin včetně samostatného jištění
- ovládání ruční/soumrak. čidlo/astrohodiny
- zásuvka 230 V včetně samostatného jištění
- vnitřní osvětlení včetně samostatného jištění
-



2. Ostatní požadavky:

Dodavatel si před podáním nabídky prověří na své náklady situaci v dané lokalitě (terén, nejbližší přípojné místo apod.). Lokalita je veřejně dostupná. Účastník bere na vědomí, že nedodržení výše uvedených parametrů bude považováno za nesplnění zadávacích podmínek a toto stvrzuje svým podpisem níže. Uvědomuje si, že v případě zkrácení jakýchkoli předaných technických informací může být z výběrového řízení vyloučen bez nároku na odvolání, neboť by se jednalo o podvod.

V

Dne:.....

Za účastníka veřejné zakázky (hůlkovým písmem + podpis):

.....

Jméno, příjmení a podpis účastníka